



Treppenstufenmatten

Produktbeschreibung
Produkte

Seite 1 - 3
Seite 4 - 5



floordirekt
Hans-Thoma-Str. 19
68163 Mannheim
Deutschland

Telefon: +49 (0)621 / 70 89 04
Fax: +49 (0)621 / 70 03 900
E-Mail: verkauf@floordirekt.de
Web: www.floordirekt.de

Produktbeschreibung

Stufenmatten aus Polycarbonat



- Stufenmatte transparent, die Optik der Treppe wird nicht verdeckt
- TÜV-Prüfung auf Dauerbelastbarkeit des Polycarbonats – Ergebnis: Sehr gut
- rutschhemmende Oberflächenstruktur
- für zuverlässigen und formstabilen Schutz wertvoller Treppenstufen

In der Lieferung enthalten:

Klebspunkte zum Fixieren der Stufenmatte aus neuem Superkleber von 3M, halten bombenfest und lassen sich mit einem Fön rückstandsfrei ablösen. Zum richtigen Aushärten benötigt der Kleber nach dem Aufbringen auf die Stufe ca. 24 Std. In dieser Zeit die Stufenmatte möglichst nicht bewegen.

Sisal-Stufenmatte



- Flor aus 100% Sisal, umkettelt mit Baumwolle
- rutschhemmend beschichtet mit Naturlatex
- TÜV-geprüft
- äußerst fest gefertigte Schlingen
- Treppenstufenmatte ist sehr strapazierfähig und langlebig
- Flechtoptik und verwendetes Material verleihen dieser Stufenmatte eine natürliche und rustikale Ausstrahlung, besonders schön auf Holztreppen
- beschädigte Treppenstufen werden zuverlässig bedeckt
- formbeständig bleibt die Stufenmatte durch eine stabile Winkelschiene
- versehen mit einem 40 mm breiten Textilklebeband für sicheren Halt auf der Treppe

Produktbeschreibung

‘Colombo’ Relief-Gummimatte



- aus 100% Gummi
- für Innentreppe und Außentreppe
- bietet Halt auf glatten Steintreppen und bringt das gewisse Extra für die Optik
- durch die offene Struktur kann Feuchtigkeit abfließen
- die Matte wird einfach aufgelegt – durch das Gummimaterial verrutscht sie kaum

Achtung: Nicht gedacht für sicherheitsrelevante Verwendung!

Gummi-Stufenmatte ‘Madras’ für die Außentreppe



- aus Vollgummi mit Riffelprofil
- verhindert Ausrutschen auf Steintreppen und anderen glatten Treppen
- absolut unempfindliche Gummi-Stufenmatte für Außentreppe und Betontreppen
- auch bei Nässe rutschhemmend durch das Riffelprofil
- strapazierfähig und langlebig, wetterfest
- mit zusätzlicher Wasserablaufrinne
- Befestigung mit abnehmbarem Super-Haftstreifen

Gummi-Stufenmatte ‘Santiago’



- für Innentreppe und überdachte Außentreppe
- aus 100% Gummi
- mit leichter Noppenstruktur zur besseren Rutschhemmung
- mit Klebestreifen für sicheren Halt auf der Treppe

Produktbeschreibung

Aluminium-Stufenmatte `Montreal` mit Streifen-Gummistopper



- Aluminium-Stufenmatte für Treppen mit besonderem Designanspruch oder für stark beanspruchte Treppen im Innen- oder Außenbereich
- aus 100 % Aluminium, Streifenstopper aus Gummi
- durch eingelegte Gummistopper besonders rutschhemmend

Achtung: Muss angeschraubt werden!

Löcher in der Stufenmatte vorgebohrt, Schrauben und Dübel liegen bei.

Alu-Stufenmatte `Düsseldorf` Riffelblech in Eisblau metallic



- Aluminiumstufenmatte für designorientierte Treppen oder für stark beanspruchte Treppen im Innen- oder Außenbereich
- aus 100 % Aluminium

Achtung: Muss angeschraubt werden!

Löcher in der Stufenmatte vorgebohrt, Schrauben und Dübel liegen bei.

Treppenstufenmatten

Treppenstufenmatten aus Polycarbonat



Position	Artikelnummer
1	Art. SSM889376-5717
2	Art. SSM889376-6426

Produktbeschreibung
Stufenmatte aus Polycarbonat, halbrund mit abgewinkelter Lippe
Stufenmatte aus Polycarbonat, halbrund mit abgewinkelter Lippe

Abmessungen, Breite x Tiefe (cm)
57 cm x 17,5 cm Lippe 2,5 cm
64 cm x 26 cm Lippe 3,5 cm

Treppenstufenmatten aus Sisal



3	Art. SMSi734019007-KL
4	Art. SMSi734019007-GR

Sisal-Stufenmatten Sydney, natur-beige klein
Sisal-Stufenmatten Sydney, natur-beige groß

Abmessungen, Breite x Länge (cm)
17 cm x 56 cm, Lippenhöhe ca. 3,0 cm
27 cm x 65 cm, Lippenhöhe ca. 3,5 cm



5	Art. SMSi734019050-KL
6	Art. SMSi734019050-GR

Sisal-Stufenmatten Sydney, sand-dunkelbeige klein
Sisal-Stufenmatten Sydney, sand-dunkelbeige groß

17 cm x 56 cm, Lippenhöhe ca. 3,0 cm
27 cm x 65 cm, Lippenhöhe ca. 3,5 cm



7	Art. SMSi734019044-KL
8	Art. SMSi734019044-GR

Sisal-Stufenmatten Sydney, schwarz, klein
Sisal-Stufenmatten Sydney, schwarz, groß

17 cm x 56 cm, Lippenhöhe ca. 3,0 cm
27 cm x 65 cm, Lippenhöhe ca. 3,5 cm



9	Art. SMSi734019011-KL
10	Art. SMSi734019011-GR

Sisal-Stufenmatten Sydney, rot klein
Sisal-Stufenmatten Sydney, rot groß

17 cm x 56 cm, Lippenhöhe ca. 3,0 cm
27 cm x 65 cm, Lippen- höhe ca. 3,5 cm

Treppenstufenmatten

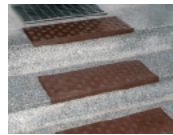
Treppenstufenmatten aus Gummi



1 Art.Bestell-Nr. 79019

Produktbeschreibung
Rechteckige Gummi-Reliefmatte „Colombo“, schwarz

Abmessungen,
Breite x Tiefe (cm)
25 cm x 75 cm



2 Art. SMGum2565BLK

Stufenmatten „Madras“ für außen aus Gummi, schwarz

25 cm x 65 cm,
abgerundet,
Lippenhöhe 3,5 cm



3 Art. SMGum2565BR

Stufenmatten „Madras“ für außen aus Gummi, braun

25 cm x 65 cm,
abgerundet,
Lippenhöhe 3,5 cm



4 Art.0123265000

Gummi-Stufenmatte rutschhemmend „Santiago“, schwarz

25 cm x 75 cm,
Lippenhöhe 2,5 cm

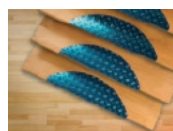
Treppenstufenmatten aus Aluminium



5 Art. Alu-gummi-H

Aluminium-Stufenmatte „Montreal“ mit Streifen-Gummi-Stopper

21 cm x 60 cm



6 Art. BR-Alu-332153

Alu-Stufenmatte 'Düsseldorf', Riffelblech halbrund, Eis blau metallic

21 cm x 60 cm